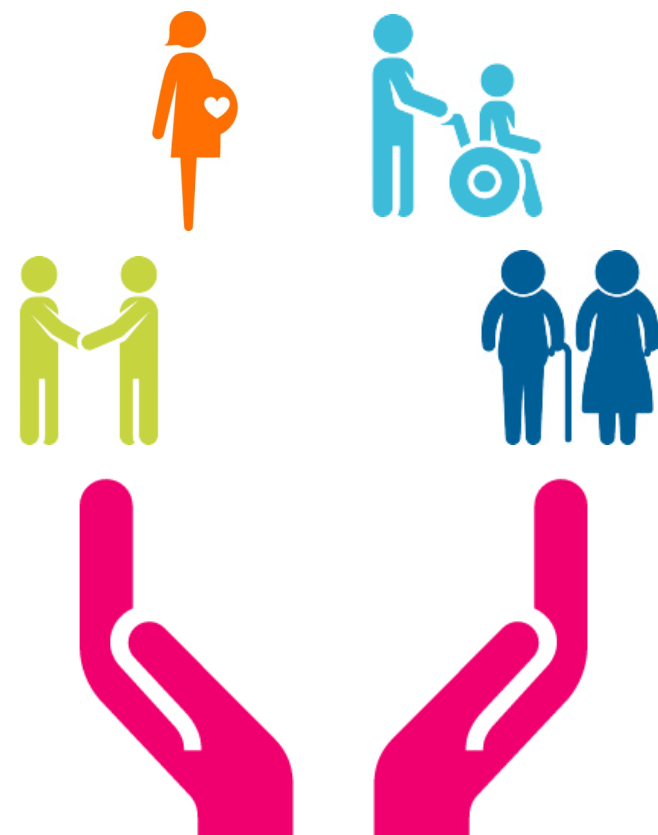


Ce service est à votre disposition pour vous aider dans vos préoccupations matérielles, personnelles, familiales et autres, afin de maintenir votre qualité de vie ou de prévoir avec vous une orientation qui tienne compte de vos besoins.

N'hésitez pas à solliciter ce service par l'intermédiaire de l'infirmière ou en vous rendant directement dans le bureau du Service social, dans le hall d'entrée.

☎ **Tél. : 071/26.52.06**

APP CHR Sambre et Meuse, site Sambre
Centre Hospitalier Régional du Val de Sambre
Rue Chère-Voie, 75
5060 SAMBREVILLE
☎ 071/ 26.52.11
www.chrvs.be



Qui sommes-nous ?

Notre équipe est composée de travailleurs sociaux qui sont à l'écoute des patients et de leurs proches. L'équipe est accessible tant pour la patientèle hospitalisée que pour les patients qui se rendent en polyclinique.

Quel est notre rôle ?

Nous avons pour vocation de vous guider, de vous informer, de vous orienter et/ou vous accompagner autour et pendant un séjour ou traitement à l'hôpital.

Nous vous aidons, si nécessaire, dans vos diverses démarches administratives, financières et juridiques en vue du bon maintien de vos droits : aides sociales, avantages mutualistes, allocations, etc.

Comment nous contacter ?

Notre service est ouvert **de 8h30 à 16h30** du lundi au vendredi (jours ouvrables), n'hésitez pas à nous solliciter soit par l'intermédiaire des infirmières des étages, soit en vous rendant directement dans nos bureaux situés dans le hall d'entrée ou encore en fixant rendez-vous (**Tél. : 071/26.52.06**).

Votre entrée

Dès l'entrée à l'hôpital, le service social veille à répondre aux besoins psycho sociaux des patients afin que les hospitalisations se déroulent dans les meilleures conditions possibles. Un patient serein par rapport à sa sortie passera un séjour plus paisible.

Votre séjour

Nous travaillons en étroite collaboration avec les différentes équipes de soins, les paramédicaux, les médecins et les services administratifs. Les travailleurs sociaux peuvent être un relais entre le patient, sa famille et les différents prestataires de soins en vue de faciliter la communication et préserver une bonne entente.

Votre sortie

Nous participons à l'élaboration des projets de sorties en tenant compte des souhaits du patient, de son état de santé et de ses revenus. À cet effet, nous collaborons avec les services extérieurs comme les CPAS, les mutuelles, les services d'aides à domicile, les maisons de repos, etc.

