



EDITO DE LA DIRECTION MÉDICALE

QUOI DE NEUF AU CHR DU VAL DE SAMBRE ?

À QUELQUES SEMAINES DE L'INAUGURATION DE LA MATERNITÉ, entièrement rénovée, alors que les dossiers du bloc opératoire et de la nouvelle aile sont en pleine préparation, notre équipe de direction planche sur l'hôpital de demain.

L'HÔPITAL DE DEMAIN SERA AMBULATOIRE

Il va privilégier l'hospitalisation de jour et les hospitalisations classiques de plus court séjour. Avec son plateau technique et diagnostique, il sera à disposition des patients. À travers les réseaux et la médecine générale, il interviendra pour la prise en charge des maladies chroniques. Par exemple, dans des domaines qui vont se développer: l'antibiothérapie intraveineuse et la chimiothérapie à domicile.

L'HÔPITAL DE DEMAIN PROFITERA DE L'EXPANSION DES NOUVELLES TECHNOLOGIES (TIC)

Via la télémédecine, le dossier patient électronique et le recours à Big Data et les réseaux de patients en ligne,... Faire la part belle aux progrès de la technologie et au développement de la robotique (pharmacie, logistique, chirurgie,...), c'est consolider le lien avec le patient. Nous avons déjà abordé cette thématique qui s'articule autour de l'interconnectivité entre soignant et patient partenaire.

L'HÔPITAL DE DEMAIN SERA TRANSDISCIPLINAIRE

La pathologie sera prise en charge en recourant aux différentes spécialités médicales, en étroite coordination avec d'autres métiers paramédicaux et infirmiers, aussi bien à l'intérieur qu'à l'extérieur de ses murs.

L'HÔPITAL DE DEMAIN DEVRA ÊTRE ACCRÉDITÉ

L'échange de bonnes pratiques est au centre de nos priorités et nourrit le dialogue que nous entretenons avec d'autres institutions, entre autres via le benchmarking.



Dr Paul Janssens
Urgentiste
Directeur médical



DEPUIS QUELQUES MOIS, UN DEUXIÈME APPAREIL SPECT CT 16 BARRETTES EST INSTALLÉ DANS LE SERVICE DE MÉDECINE NUCLÉAIRE.

L'avantage ? Une précision diagnostique sans précédent des différentes pathologies et plus particulièrement dans le domaine ostéo-articulaire et rachidien.



POINT DE VUE DU CONSEIL MÉDICAL

DR ALI ZAHEDI – CHEF DE SERVICE EN MÉDECINE NUCLÉAIRE

SERVICE DE MÉDECINE NUCLÉAIRE MEMBRE DU BUREAU ET TRÉSORIER DU CONSEIL MÉDICAL

Pour un hôpital aigu de proximité comme le CHRVS, il est impératif de disposer d'équipements médico-techniques (radiologie, médecine nucléaire, laboratoire) de pointe qui permettent un diagnostic précis et une prise en charge efficace des différentes pathologies.

Des investissements importants et stratégiques ont été réalisés pour mettre à la disposition des médecins des appareillages performants de dernière génération.

Ces investissements sont une preuve d'une activité médicale en augmentation sur le site. Avec sa vaste offre en imagerie médicale : médecine nucléaire (SPECT/CT), résonance magnétique nucléaire, scanner, radiologie, échographie, ostéodensitométrie, le CHRVS dispose d'une plateforme technique performante.

Le Conseil médical se félicite des nombreux investissements déployés au CHR du Val de Sambre.

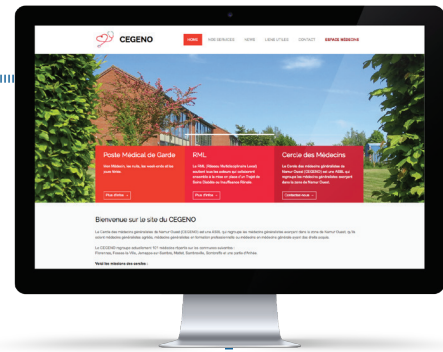
LE MOT DU CEGENO

Le CEGENO a un nouveau site internet :

www.cegeno.be

IL SE COMPOSE DE TROIS GRANDES PARTIES :

- Poste Médical de Garde : reprenant toutes les informations utiles pour les patients concernant la garde assurée par le CEGENO.
- RML : contenant tous les documents liés aux trajets de soins.
- Cercle des Médecins : permettant aux médecins du Cercle d'accéder à un espace sécurisé au sein duquel ils trouveront toutes les informations relatives à la garde et aux activités du Cercle.



INTERVIEW

DR PATRICK VALENTIN - CHEF DE SERVICE EN RADIOLOGIE

PRÉSENTEZ-NOUS VOTRE SERVICE...

Le CHR du Val de Sambre se positionne comme un hôpital de proximité, il est donc important que celui-ci dispose d'un service d'imagerie médicale performant et complet, pouvant répondre à toutes les demandes des médecins généralistes et spécialistes de la région. 6 médecins radiologues, assistés de 15 technologues et d'un coordinateur composent notre équipe.

QUELLES SONT SES SPÉCIFICITÉS ?

Toutes les techniques et compétences en imagerie médicale sont effectuées au CHR du Val de Sambre: radiologie traditionnelle, échographie, résonance magnétique nucléaire, mammographie, scanner CT. Les examens que nous pratiquons sont de moins en moins irradiants, grâce à l'acquisition d'un matériel de pointe et permettent l'introduction de techniques plus interventionnelles.

L'INTÉRÊT MAJEUR POUR LES PATIENTS ?

Les examens sont programmés avec un minimum d'attente et nous proposons un service continu pour les urgences des médecins généralistes.

8

NOUVEAUX VISAGES DU CHRVS



Dr E. Mievis
Cardiologie
♥ sport et politique
071/26.53.43



Dr B. Pivoda
Chirurgie orthopédique
♥ voyager et lire
071/26.54.05



Dr F. Mazono
Urgences SMA
♥ voyager et cuisiner
071/26.51.23



Dr M-D. Tshianza
Urgences BMA
♥ danser et voyager
071/26.51.23



Dr T. Papapostolou
Gynécologie
♥ ski et natation
071/26.54.37



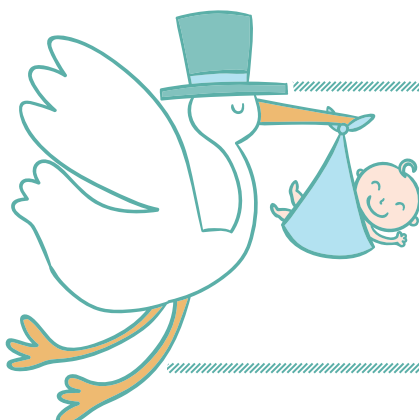
Dr F. Goret
ORL
♥ photographie
071/26.54.37



Dr M. Robert
Urgences BMA
♥ la famille et le travail
071/26.51.25



Dr H. Isomongoli
Urgences SMA
♥ sport et voyages
071/26.51.25



INAUGURATION DE LA MATERNITÉ
REJOIGNEZ-NOUS LE 12 SEPTEMBRE 2015
À PARTIR DE 11H
(SALLE DE CONFÉRENCES)



BULLETIN D'INFORMATIONS MÉDICALES

Editeur responsable : Dr P. Janssens
Coordination : Service Communication
Mise en page : Greenpig
Imprimé sur papier recyclé Balance en 1300 exemplaires

WWW.CHRVS.BE
Rue Chère-Voie,75
5060 Sambreville
Tél. : 071/26.52.11

